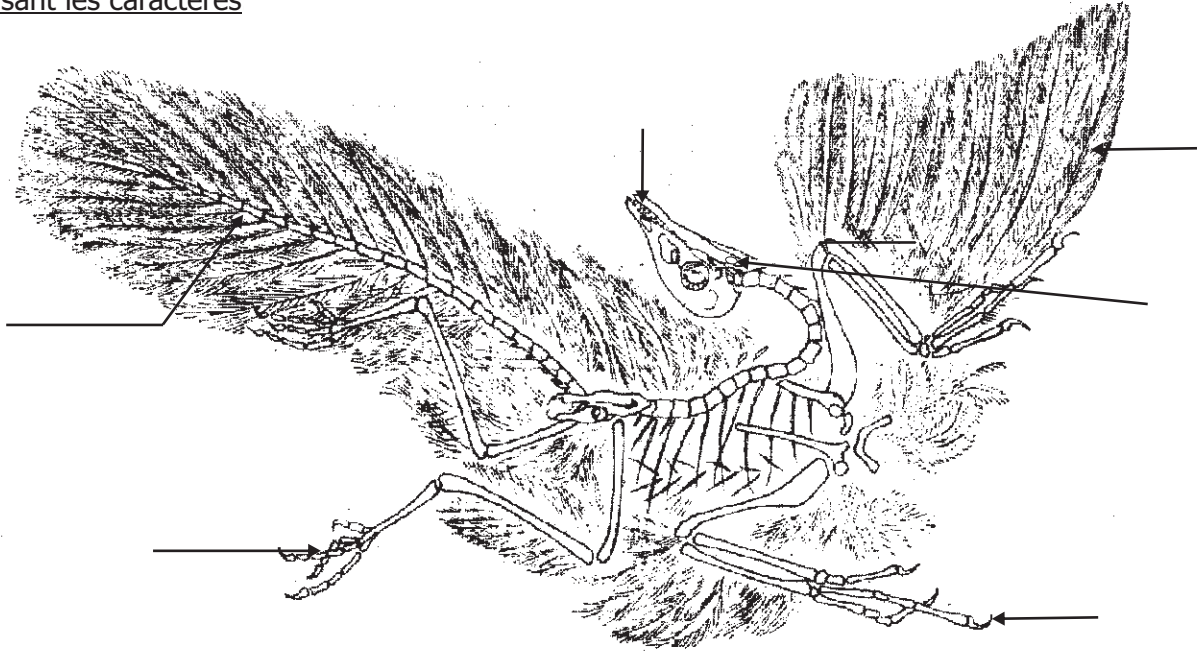


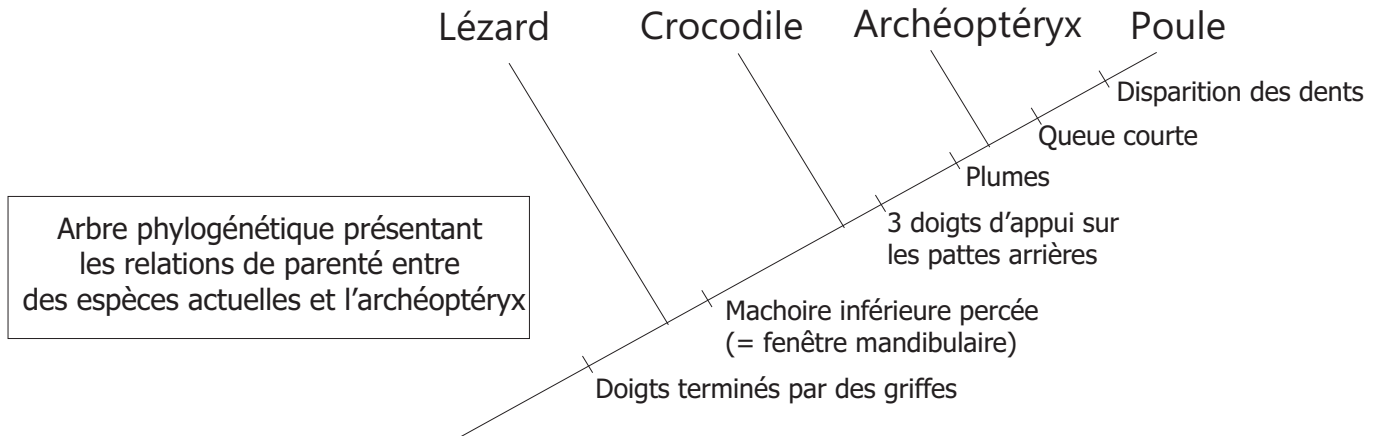
L'Archéoptéryx

Galerie de Paléontologie

- 1- Retrouve dans la galerie le moulage du fossile d'Archéoptéryx, cet animal a vécu du jurassique au crétacé.
- 2- Coloriez sur le schéma d'interprétation ci-dessous les parties du moulage que tu vois réellement.
- 3- En vous aidant des informations de l'arbre phylogénétique complétez les légendes du schéma ci-dessous en précisant les caractères

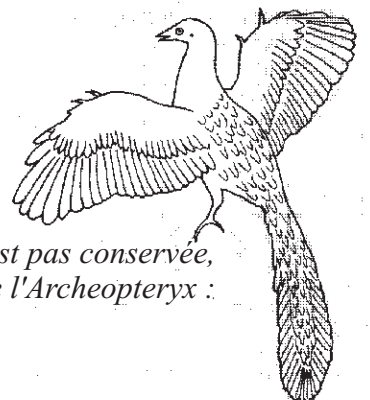


Interprétation de l'empreinte d'Archéoptéryx



4- Toujours sur le schéma de l'empreinte fossile, entourez les caractères qui rapprochent l'Archéoptéryx de la Poule puis soulignez les innovations exclusives au groupe de la Poule.

5- Selon vous, peut-on dire que l'Archéoptéryx est le premier oiseau ? Justifiez .



Au cours de la fossilisation, la couleur des plumes n'est pas conservée, tu peux inventer les couleurs au plumage de l'Archeopteryx :