

# Comment classer des Insectes ?

Salle Abot

*Certains caractères anatomiques peuvent-être utilisés pour classer des êtres vivants. Chez les insectes, certains caractères sont facilement observables pour constituer des groupes de parentés. Plusieurs groupes d'insectes sont alors identifiables : Coléoptères, Diptères, etc...*

En utilisant la définition donnée pour chaque groupes (encadrés ci-dessous) et en vous aidant de la boîte entomologique « classification des insectes » présentée dans la salle Abot

**Retrouvez à quel groupe appartiennent les espèces présentées ci-dessous et inscrivez le nom du groupe sous chaque espèce.**

**Hétéroptères** : Insectes ayant le plus souvent l'aspect de punaise. Les ailes antérieures qui recouvre l'animal ont une partie coriace et une autre membraneuse.

**Coléoptères** : Insectes dont les ailes antérieures appelées élytres sont épaisses et cornées et recouvrent l'ensemble de l'abdomen.

**Lépidoptères** : Insectes ayant deux paires d'ailes recouvertes par de petites écailles souvent colorées. Leurs pièces buccales ont la forme d'une trompe enroulée.

**Odonates** : Insectes souvent de grande taille. Ils possèdent de grands yeux et deux paires d'ailes très longues, rigides et le plus sou-

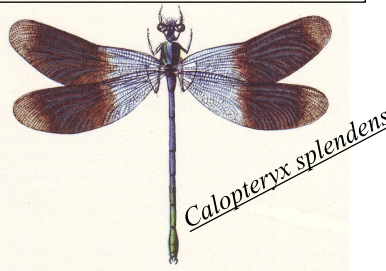
**Névroptères** : Insectes aux ailes membraneuses et transparentes, et aux antennes longues se terminant en bouton.

**Hyménoptères** : Insectes ayant deux paires d'ailes membraneuses et transparentes, les postérieures étant plus petites. La séparation entre le thorax et l'abdomen est étroite.

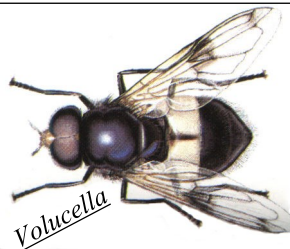
**Diptères** : Insectes ayant une seule paire d'ailes membraneuses et transparentes visible (les ailes postérieures sont réduites à des balan-



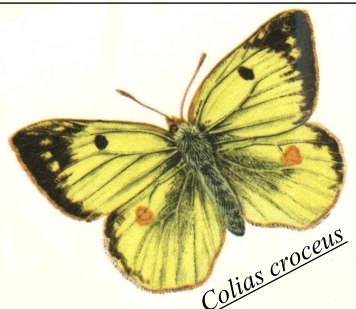
1-La Guêpe commune



3-Le Caloptéryx éclatant



5-La Volucelle



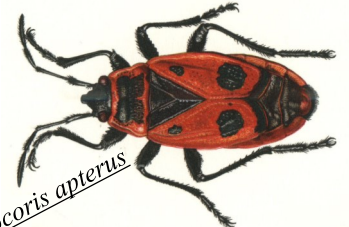
7-Le Souci



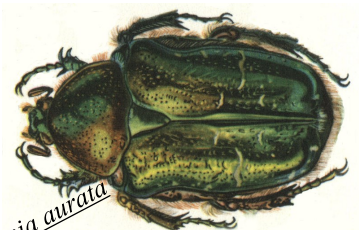
2-La Zygène de la Filipendule



4-L'Ascalaphe commun



6-Le Gendarme



8-La Cétoine dorée