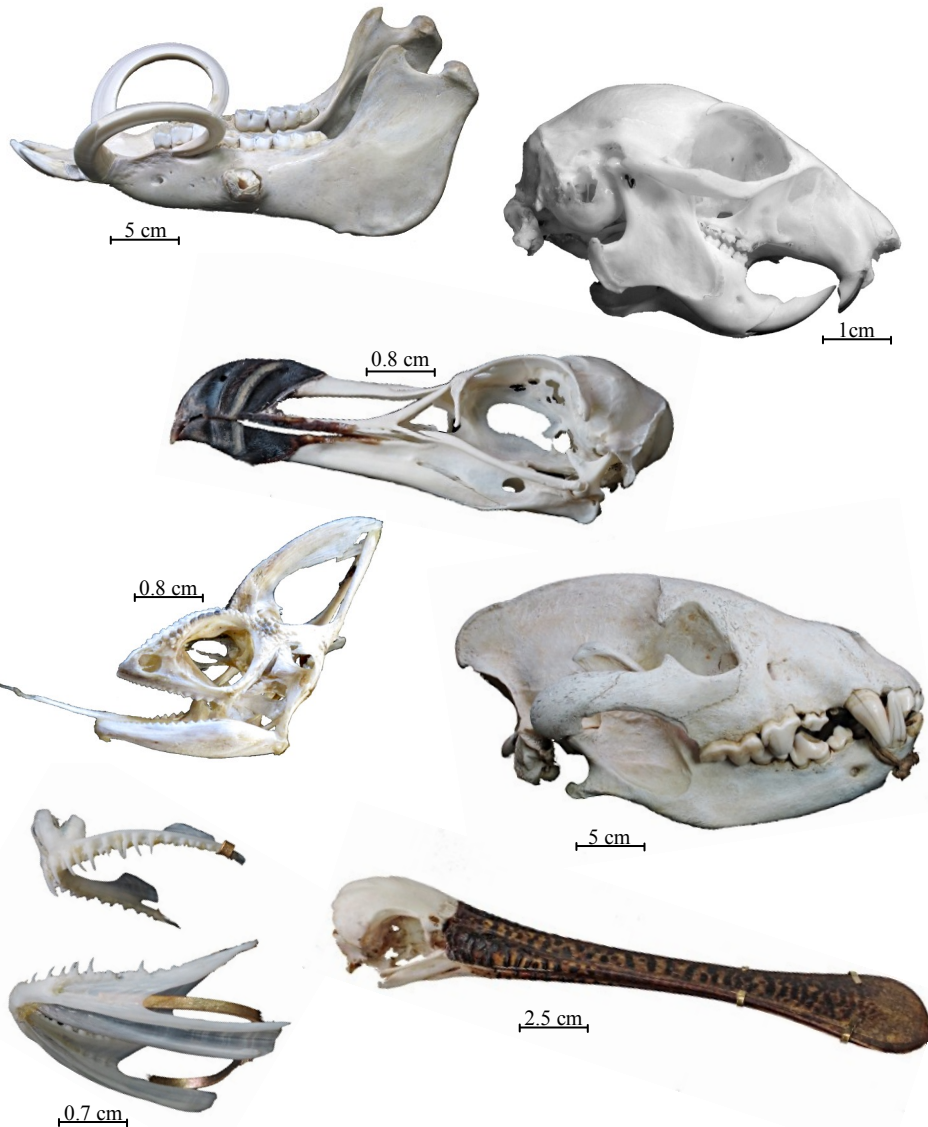


A QUI APPARTIENT CE CRANE ?

Galerie Taxidermie

Parmi toutes les pièces squelettiques, la vitrine taxidermie présente de nombreux crânes. Pourras tu les reconnaître à partir de la description qui est proposée? Relie chaque crâne à la bonne description et donne lui son nom.



Il plonge son long bec aplati dans l'eau et l'agite d'un va et vient latéral en le gardant entrouvert prêt à saisir une proie (larves, insectes, crustacés, mollusques, petits serpents, des vers, grenouilles, têtards ...).

Animal mangeant de la viande (régime carnivore). Il se nourrit de proies laissées par les autres prédateurs (comportement de charognard).
Il est aussi capable de chasser en groupe.

Animal qui se nourrit, selon les saisons, de petits mammifères, de fruits, d'oiseaux et d'œufs.
Il peut aussi consommer des baies et des fruits.

Il cherche sa nourriture dans les arbres: noix, noisettes, graines des arbres, bourgeons, écorces, insectes, œufs et jeunes oiseaux encore au nid.
Il aménage des caches, soit au sol soit dans les arbres, afin d'y stocker sa nourriture.

Il est carnivore insectivore. Il attrape les insectes qui passent à sa portée en utilisant sa langue. Elle peut s'allonger et l'extrémité gluante permet de capturer des proies éloignées ramenées ensuite dans sa bouche.