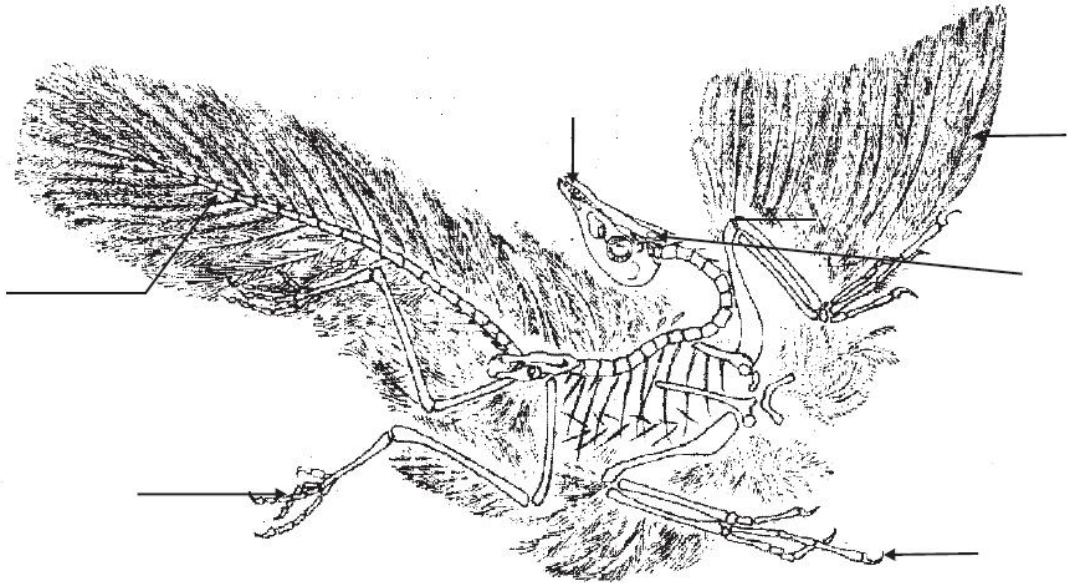


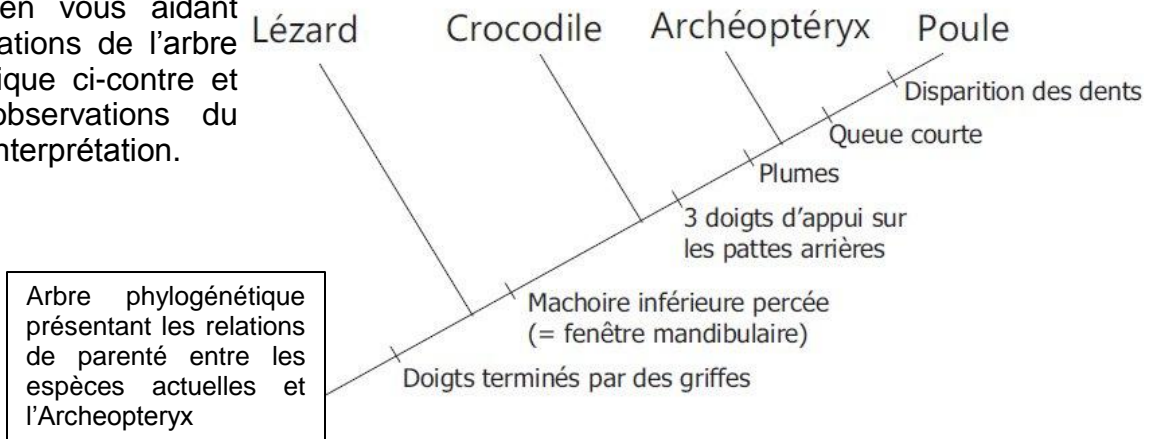
Commencez par chercher et à trouver le moulage du fossile d'Archéoptéryx (pour t'aider : « il a vécu entre la période du Jurassique et du Crétacé »)

1- Coloriez sur le schéma ci-dessous les parties du fossile réellement visibles.



Interprétation de l'empreinte d'Archéoptéryx

2- Complétez les légendes ci-dessus en vous aidant des informations de l'arbre phylogénétique ci-contre et de vos observations du schéma d'interprétation.



3- Sur l'arbre phylogénétique, **entourez** les caractères partagés par l'Archeopteryx et la Poule puis, **soulignez** les caractères exclusifs à la Poule.

4- Cochez l'affirmation correcte (regardez l'arbre pour vérifier chaque phrase):

- La poule est l'ancêtre de l'Archeopteryx.
- L'Archeopteryx est l'ancêtre commun de tous les oiseaux .
- L'Archeopteryx et la poule ont un ancêtre commun rien qu'à eux.
- L'Archeopteryx est plus proche du crocodile que de la poule.